

RUNDVEELOKET

Living Lab Veehouderij

Zwaluwen op het erf, natuurlijke insectenbestrijding



ILVO

Matthieu Frijlink
13/06/2023

1

ZWALUWEN: PRO & CONTRA

Biologische vliegenbestrijding

Zwaluwen eten een massa insecten!

- In straal van 400 m rond het nest (1.000 km/dag!)
- Koppel met jongen: tot 9.000/week
- Kolonie: veel + veel + veel + veel + ...
- **Belangrijk aandeel in vliegenbestrijding**

PRO



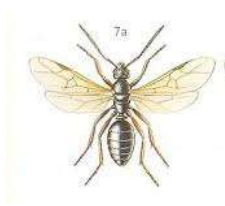
ILVO

2

ZWALUWEN: PRO & CONTRA

Wat eet een zwaluw?

- 99 % vliegende insecten: **vliegen** en **muggen**, maar ook wespen, kevers, mieren
- Afhankelijk van regio, beschikbaarheid
- Canadees onderzoek:



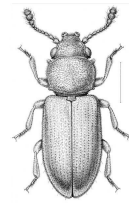
Hymenoptera (40%)
Vliesvleugeligen



Diptera (31%)
Tweevleugeligen



Hemiptera (15%)
Halfvleugeligen



Coleoptera (12%)
Kevers

ILVO

3

ZWALUWEN: PRO & CONTRA

Levend erfgoed

Zwaluwnest op het erf:

- Subsidies per bewoond nest – gemeente (sommige)
- Melkveehouders: IKM lastenboek – Duurzaamheidsmonitor



	– bekeer van kleine landbouwbedrijven
5.3	De melkveehouder schreef zich in in een programma voor het behoud van zwaluwnesten bij een lokale overheid of houdt zwaluwnesten in stand
5.4	De melkveehouder zet in op een verzorgde bedrijfsomgeving en zorgt voor milieuvriendelijke afvalverwerking : contract, factuur of afleveringsbewijs (of gelijkaardig bewijs) op het containerpark
5.5	De melkveehouder voert een door de regionale overheden erkende milieu-boekhouding en liet zich adviseren door een erkende dienst
5.6	Geen veralgemeende, maar selectieve of milieuvriendelijke bestrijding van insecten, mijten en parasieten (vliegenplaten, insectenvallen, insectocuters)
5.7	Oordeelkundig gebruik van gewasbeschermingsmiddelen (oa glyfosaat): geldige fytolicensie of uitbesteding sproeien aan loonwerker

←
PRO

ILVO

4

ZWALUWEN: PRO & CONTRA

Risico's van zwaluwen

Hygiëne in melkstand of tanklokaal: Mest ⇔ melk

Hygiëne in de voergang

Mest ⇔ Voeder



CONTRA



ILVO

5

ZWALUWEN: PRO & CONTRA

Risico's van zwaluwen

Botulisme bij rundvee

- Verlamming van de achterhand of voorste deel van het maagdarmkanaal
- Gevolg van toxines geproduceerd door *Clostridium botulinum*
- Opname via voer (of drinkwater) met besmette kadavers: pluimvee of watervogels

CONTRA



ILVO

6

ZWALUWEN: PRO & CONTRA

Risico's van zwaluwen

Salmonellose bij rundvee

- Klinische salmonellose: hoge koorts, (al dan niet bloederige) diarree, abortus en sterfte
- Niet altijd symptomen
- Besmetting met *Salmonella Dublin* of *Salmonella Typhimurium*
- Ontstekingen in het maagdarmkanaal
- Besmetting tussen bedrijven: transport runderen of besmette mest
 - ⇔ Externe bio-veiligheid!
- Besmetting binnen bedrijf: ander vee, verspreiden besmette mest door ongedierte of vogels naar voeder
 - ⇔ Interne bioveiligheid!

CONTRA

ILVO

7

ZWALUWEN: PRO & CONTRA

Conclusies

Zwaluwen:

- Natuurlijke insectenbestrijding
- Levend erfgoed
- Risico bevuilding melk
- Risico overdracht ziektes



Aanpak:

- Bestaande nesten → mestplank
- Opvolgen, reinigen
- Nieuwe nesten → locatie
- Maximaal weg van dieren (zeker varkens, pluimvee)

ILVO

8

ZWALUWEN @ ILVO SCHELDEWEG

Inventarisatie 2020 (t.o.v. 2012):

- ILVO Scheldeweg: Huiszwaluw: 17 nesten (+ 14 nesten)
- ILVO Scheldeweg: Boerenzwaluw: kleine kolonie
- Uitbreiding voornamelijk in kunstnesten
- “Enkel” uitbreiding in bestaande kolonies
- Kunstnesten stimuleren “echte” nesten



ILVO

9

ZWALUWEN @ ILVO SCHELDEWEG

Wisselende populaties door de jaren heen:

- Boerenzwaluwen
 - Oude stallen melkvee / vleesvee
 - Kalverstallen
 - Varkensstal (gang)



ILVO

10

ZWALUWEN @ ILVO SCHELDEWEG

- Huiszwaluwen
 - Maalderij
 - Gebouw personeel



ILVO

11

ZWALUWEN @ ILVO SCHELDEWEG

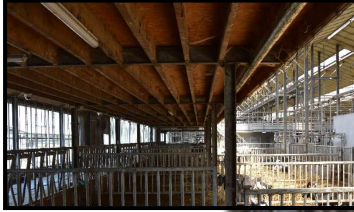
Nieuwe melkveestal (2014)



ILVO

12

ZWALUWEN @ ILVO SCHELDEWEG



2022:

- Eén nest

2023:

- Geen nesten

ILVO

13

ZWALUWEN @ ILVO SCHELDEWEG

Nieuw kalverplein (2021)



Zwaluwen???



ILVO

14

ZWALUWEN @ ILVO SCHELDEWEG

ACTIE!!

ILVO

15

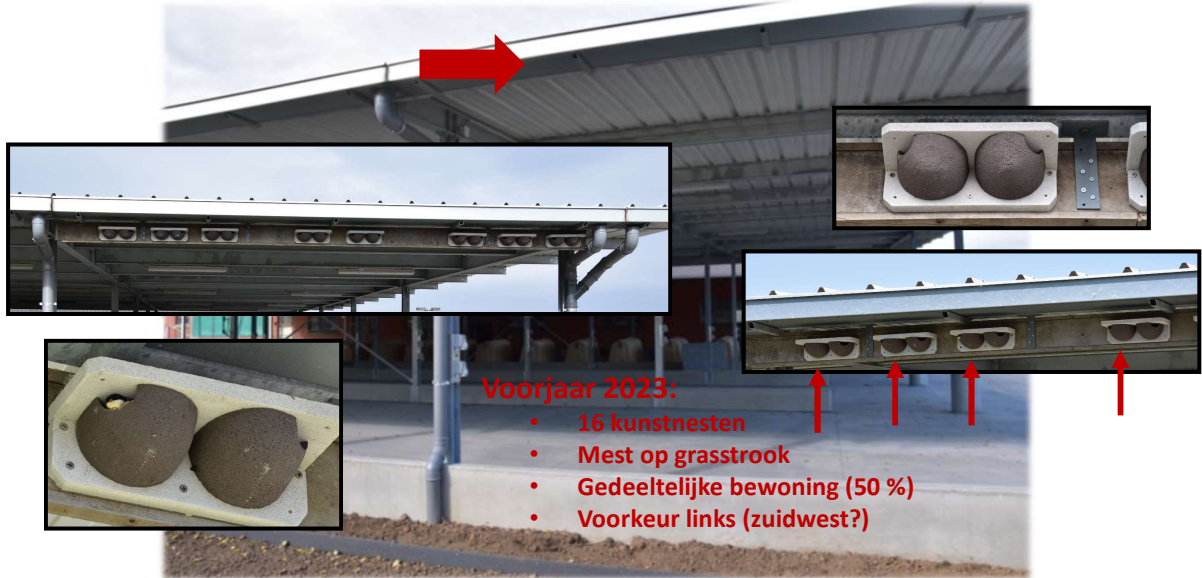
ZWALUWEN @ ILVO SCHELDEWEG



ILVO

16

ZWALUWEN @ ILVO SCHELDEWEG



ILVO

17

ZWALUWEN @ ILVO SCHELDEWEG



ILVO

18

ZWALUWEN @ ILVO SCHELDEWEG

Jongveestal: planken

- Boerenzwaluw
- Aanhechtplaats voor “echt” nest
- Geen succes (voorlopig)



ILVO

19

ZWALUWEN @ ILVO SCHELDEWEG

Leemstrand aan infiltratievijver

- Boeren- en huiszwaluw
- Betere kwaliteit “echte” nesten



ILVO

20

ZWALUWEN @ ILVO SCHELDEWEG

SUCCES!



ILVO

21

ZWALUWEN @ ILVO SCHELDEWEG

INVENTARIS 2023

6



ILVO

22

ZWALUWEN @ ILVO SCHELDEWEG

INVENTARIS 2023



ILVO

23

👍 ZWALUWEN 👍

Meer info:

ILVO RUNDVEELOKET

Kenniscentrum Tools Vraag / Antwoord Nieuwsbrief Agenda Over ons Contact

Home / Vraag / Antwoord / Zwaluwen op een rundveebedrijf

Vraag

Mijn gemeente geeft subsidies voor bewoonde zwalwnesten en omdat ze zo veel insecten vangen zou ik deze vogels ook graag ondersteunen. Zijn er zaken waar ik op moet letten of risico's waar ik rekening mee moet houden?

Antwoord

Al eeuwen lang leven zwaluwen nauw samen met de mens. Ze maken hun nest in of aan gebouwen en de menselijke activiteit creëert een omgeving waarin ze voldoende voedsel vinden. Zo vormen veehouderijen traditioneel een goede habitat voor zwaluwen door de vele beschikbare nestplaatsen en de aanwezigheid van grote aantallen insecten. Vooral huis- en boerenzwaluwen hebben het op een traditioneel boerenref naar hun zin. Huiszwaluwen broeden vaak aan de buitenzijde van gebouwen onder een overstekende dakrand, terwijl boerenzwaluwen liever een donker plekje in de stal uitzoeken.



Boerenzwaluw



Huiszwaluw

ILVO

24

ILVO

👍 ZWALUWEN 👍

Trekvogels volgen: Euro Bird Portal

The screenshot displays the Euro Bird Portal interface. At the top, there are logos for EURO BIRD PORTAL, the European Union flag, and EBCC. A navigation menu includes Home, Help, About, Partners, Blog, and Life EBP. The main content area features a dark-themed map of Europe with red dots representing bird sightings. A 'LIVE (last 52 weeks)' indicator is visible at the top of the map. Two pop-up boxes are shown: one for 'Barn Swallow' and another for 'Common House Martin', both indicating 'Traces - Last 52 weeks'. The bottom of the interface shows a timeline for the year 2023, currently set to '19 - 25 Mar', and a 'Last update: 20/05/23' notice. A 'CART' icon is located in the bottom right corner.