

Beste,

hierbij ontvangt u de 3-maandelijkse nieuwsbrief van het **RUNDVEELOKET**. Als verlengde van onze website houden we u zo op de hoogte van recente vragen, artikels en komende activiteiten voor de rundveesector.

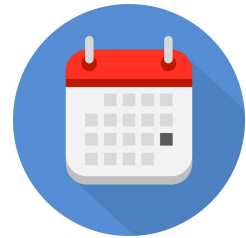
Agenda

3 december: [CVB Themamiddag Voederwaardering](#)

14 december: [Studiemiddag JongLeven](#)

[ILVO Rantsoentool Melkvee/Vleesvee: Evaluatie](#)

Geef uw bevindingen door en maak zo de volgende versie beter!



Net Gemist

Demo-beurs kalveropfok: [Virtueel bezoek](#)

- *Video's, technische fiches, brochure kalver-opfok, ...*



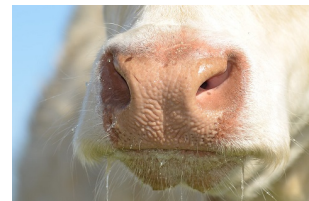
DEMO-BEURS
KALVEROPFOK
2021

virtueel bezoek

RUNDVEELOKET: Vraag & Antwoord

[Verhoogd eiwitgehalte in melkvervangers](#)

Is het zinvol om voor de opfok van kalveren melkvervangers te gebruiken met verhoogd eiwitgehalte?





Mechanisch Scheiden van runderdrijfmest

Welke mogelijkheden biedt het mechanisch scheiden van drijfmest op een melkveebedrijf? Welke meststromen worden gevormd en kan ik de vaste fractie als strooisel voor de ligboxen gebruiken?

[Praktijkgetuigenis: Bram Maes \(B3W\)](#)

NIEUWE REKENTOOLS!

Op veelvuldige vraag uit sector werden enkele tools van Agri-Construct ingewerkt op het Rundveeloket:

- [Berekening benodigde jongveeplaatsen](#)
- [Rekenmodule natuurlijke ventilatie](#)
- [Rekenmodule mechanische ventilatie](#)

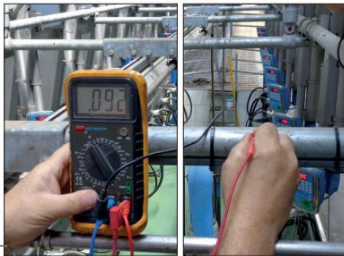
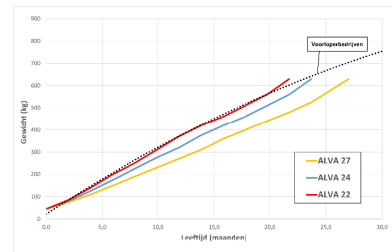


[Overzicht andere tools](#)

Recent verschenen

Nieuwe groeicurves voor jongvee

In het VLAIO project 'Jongleven' uitgevoerd door ILVO, Inagro en Hooibeekehoeve wordt al enkele jaren het gewicht, borstomtrek en kruishoogte opgevolgd van het jongvee (Holstein) op verschillende Vlaamse melkveebedrijven. Dit leverde de nodige gegevens om nieuwe groeiformules en groeicurves op te stellen



IIP Zwerfstromen: Overzicht-Flyer

Handige flyer met een bondig overzicht van alle relevante informatie betreffende zwerfstromen.

Nieuws van onze partners

B3W: Begeleidingsdienst voor Betere Bodem- en Waterkwaliteit

- [Onderzaai bij maïs](#)
- [Ploegloos boeren voor een betere bodem](#)
- [Organische stof in de bodem verhogen door inzaai van groenbedekkers](#)
- [Mest wordt digestaat, hoe gebruik ik dit op mijn percelen?](#)
- [Gescheiden rundveemengmest: hoe toepassen in de stal en op het veld?](#)



Koesensor: Webinar Transitie management

- De transitieperiode bij melkvee: wat gebeurt er precies?
- Het identificeren van risicodieren a.d.h.v. sensordata en voederopname

- Optimaal droogstandsrantsoen voor metabool evenwicht
- Introductie van een nieuw kengetal: de lactatie opstart waarde
- Transitie management in de praktijk
- Ketose en de link met tussenkalftijd

VIDEO: Koeien zo vroeg mogelijk naar buiten, hoe doe je dat? (TRANSAÉ).



In de volgende Nieuwsbrief (januari 2022):

- *Temperatuur als indicator voor de vruchtbaarheidscyclus*
- *Nieuwe inzichten in de jongvee-opfok*
- *Weidemelk: impact van beweiding op koe, melk en duurzaamheid*
- ...

Heeft u zelf een vraag over rundveehouderij? Of een suggestie/opmerking over de nieuwsbrief of de website?

Contacteer ons via het handige [contactformulier!](#)



ILVO
 Instituut voor Landbouw-,
 Visserij- en Voedingsonderzoek



Vlaanderen
 is landbouw & visserij

Uitschrijven op deze mailing kan via het [Privacy Center](#)